

ЭЛЕКТРОННЫЙ БАНК ЗАДАНИЙ ДЛЯ ОЦЕНКИ ФУНКЦИОНАЛЬНОЙ ГРАМОТНОСТИ



МИНИСТЕРСТВО ПРОСВЕЩЕНИЯ
РОССИЙСКОЙ ФЕДЕРАЦИИ



ФЕДЕРАЛЬНЫЙ ИНСТИТУТ
ЦИФРОВОЙ ТРАНСФОРМАЦИИ
В СФЕРЕ ОБРАЗОВАНИЯ

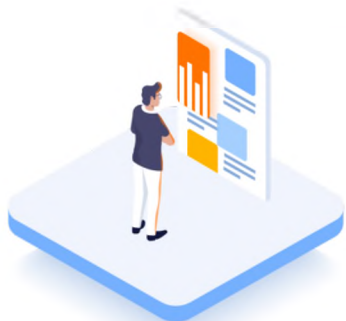


Федеральное государственное бюджетное научное учреждение
ИНСТИТУТ СТРАТЕГИИ
РАЗВИТИЯ ОБРАЗОВАНИЯ
РОССИЙСКОЙ АКАДЕМИИ ОБРАЗОВАНИЯ



ВОЗМОЖНОСТИ ЭЛЕКТРОННОГО БАНКА ЗАДАНИЙ ДЛЯ ОЦЕНКИ ФУНКЦИОНАЛЬНОЙ ГРАМОТНОСТИ

Целью разработки информационной системы «Функциональная грамотность» является обеспечение педагогов инструментарием с электронным банком тренировочных заданий для подготовки к тестированию по функциональной грамотности обучающихся



**Ознакомление
с электронным банком
заданий**



**Прохождение тестирования
обучающимися в режиме
реального времени**



**Проверка
и интерпретация
развернутых ответов**

<https://fg.ressh.edu.ru/>



Вход учителей осуществляется
только с использованием
учетной записи портала

**«РОССИЙСКАЯ
ЭЛЕКТРОННАЯ
ШКОЛА»**



МИНИСТЕРСТВО ПРОСВЕЩЕНИЯ
РОССИЙСКОЙ ФЕДЕРАЦИИ

ЭЛЕКТРОННЫЙ БАНК
ЗАДАНИЙ ДЛЯ ОЦЕНКИ
ФУНКЦИОНАЛЬНОЙ ГРАМОТНОСТИ

Войти как учитель

Войти как обучающийся/родитель

Помощь пользователю | @edu.ru





ТОП-10 субъектов РФ по доле (%) обучающихся, завершивших тестирование*

СУБЪЕКТ РФ	% ОБУЧАЮЩИХСЯ, ЗАВЕРШИВШИХ ТЕСТИРОВАНИЕ
Новгородская область	66,85%
Псковская область	63,05%
Нижегородская область	61,52%
Воронежская область	61,10%
Ямало-Ненецкий АО	59,46%
Калининградская область	58,79%
Приморский край	58,30%
Пермский край	57,87%
Челябинская область	57,60%
Калужская область	56,70%



*за период с 01.09.2021 по 15.11.2021



ТОП-10 субъектов РФ по доле (%) проверенных работ учителями*

СУБЪЕКТ РФ	% ПРОВЕРЕННЫХ РАБОТ УЧИТЕЛЯМИ ОТ ЧИСЛА ЗАВЕРШЕННЫХ РАБОТ ОБУЧАЮЩИМИСЯ
Псковская область	90,57%
Приморский край	90,39%
Нижегородская область	90,34%
Челябинская область	87,11%
Кемеровская область	80,68%
Калининградская область	80,12%
Ямало-Ненецкий АО	78,64%
Омская область	73,33%
Новгородская область	72,25%
Алтайский край	68,81%



СЛУЖБА ПОДДЕРЖКИ РЕСУРСА



Рекомендуем для проведения мероприятий использовать браузеры:



Google Chrome

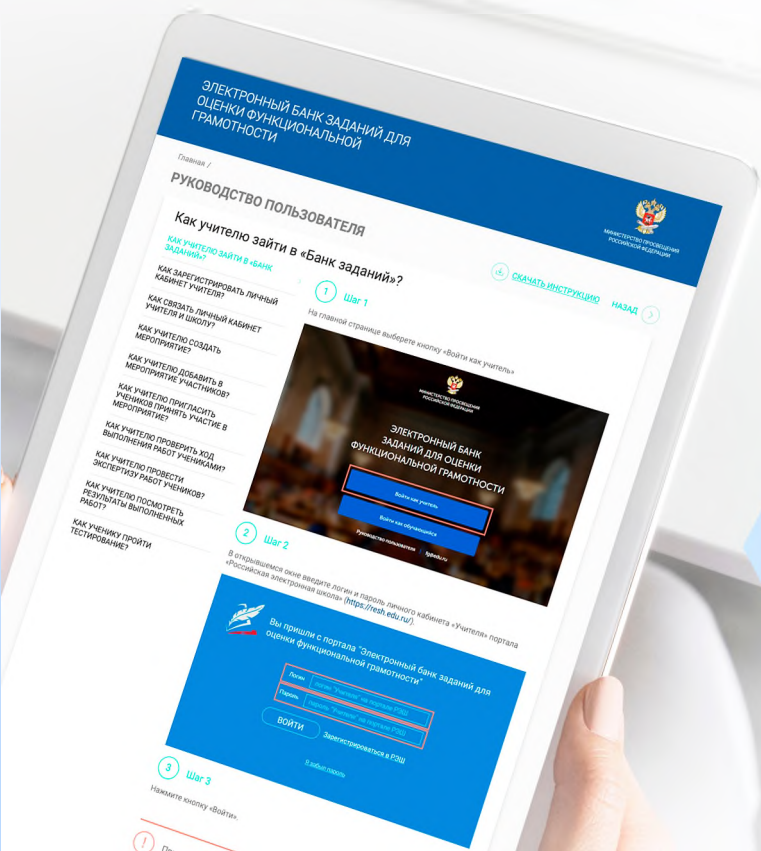


Mozilla Firefox

Подробная пошаговая инструкция по проведению диагностических работ в электронном банке заданий



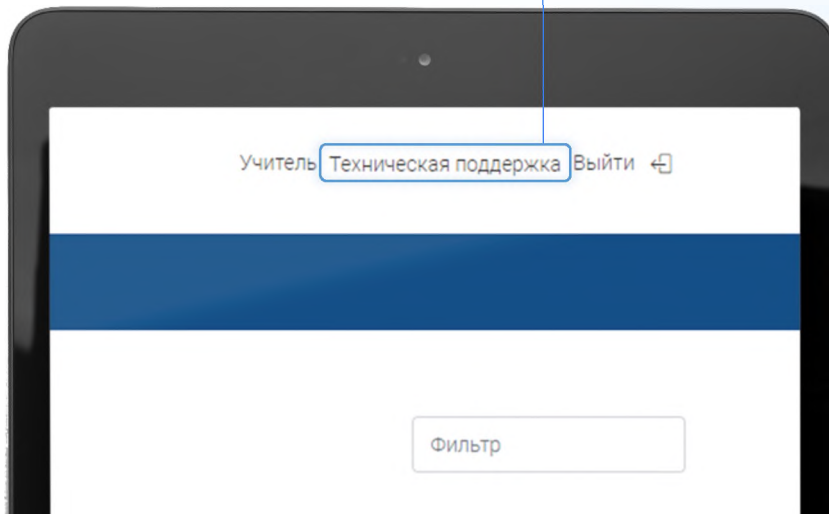
Инструкция



СЛУЖБА ПОДДЕРЖКИ

По всем техническим вопросам работы с ресурсом просьба обращаться

fg@edu.ru



РЕСУРСА

